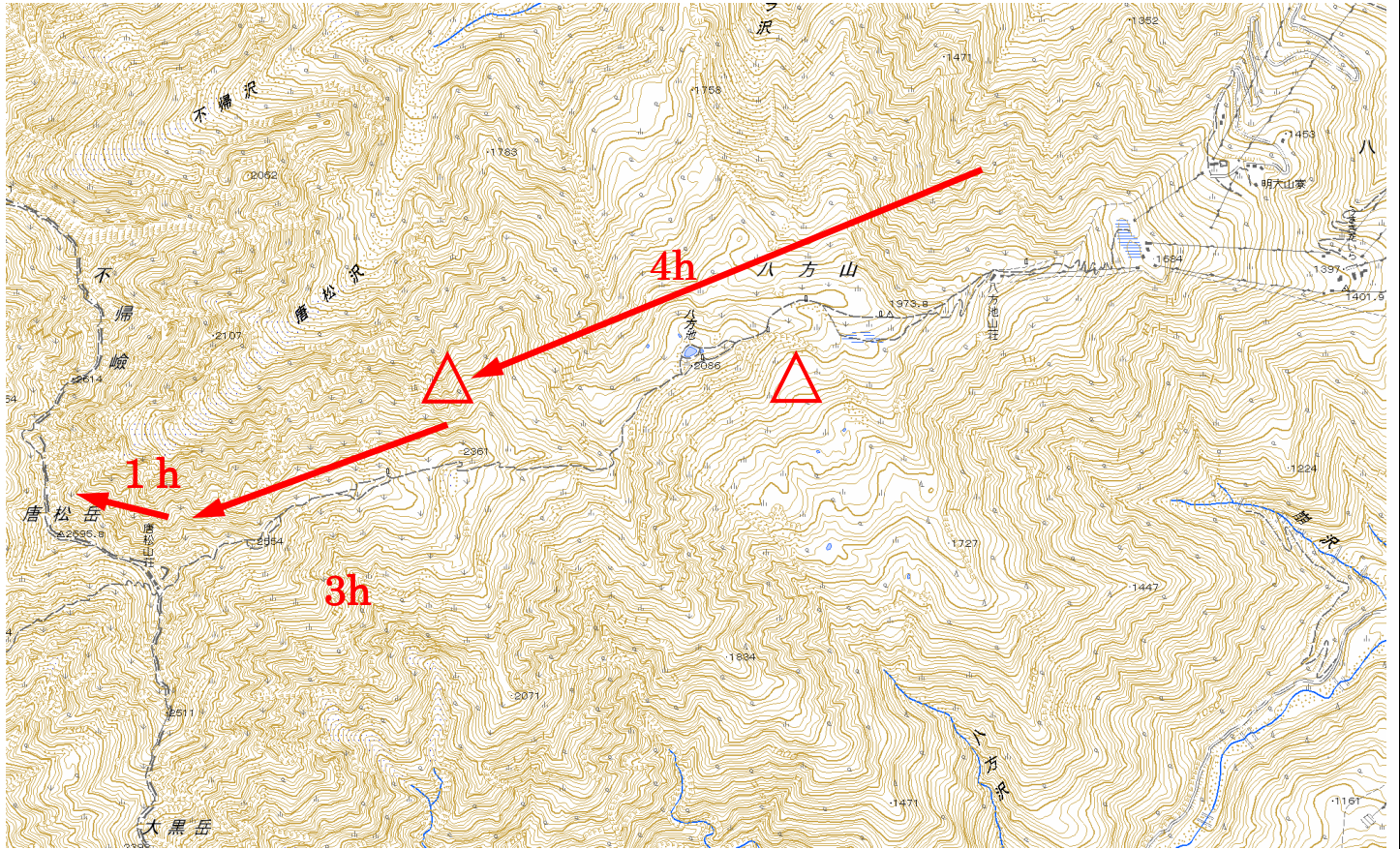


静岡大学山岳部 山行計画書		顧問教官確認印	
企画名	11月の八方尾根から唐松岳 単独		
期間	平成19年11月15日~18日		
地形図	白馬町 (1:25000)		
所轄警察署 TEL	大町警察署 〒398-0002 大町市大町 2895 0261-22-0110 富山県警察本部 〒930-8570 富山市新総曲輪1番7号 生活安全部 地域課 076-441-2211		
装備	ウェア: 下着,靴下,アンダーウェア,シャツ,防寒着,レインウェア,目出し帽,インナーグローブ,グローブ,オーバークラブ,サングラス,ゴーグル,スパッツ, ギア: ザック,ヘルメット,ピッケル,アイゼン,プラブーツ,スコップ,ハーネス,スリング,環付きカラビナ,ヘッドランプ,コンパス,地形図,カメラ,三脚, 宿泊用具: テント,テントポール,フライシート,個マット,銀マット,コッヘル,ガス缶,プリムスヘッド,ライター,おぼん,先割れスプーン,シュラフ,シュラフカバー,ポリタンク,魔法瓶,水,ラジオ,天気図用紙,工具,医薬品,防水バッグ,予備電池,ナイフ,巻紙,食料(米2合),レーション,ガーゼ,時計		
停滞食	無し	レーション	4日分
非常食	1食分	燃料	プリムス ガス缶 (250ml ×2)
連絡係 TEL			
最終下山時刻	11月18日 20:00	交通機関の最終	16:30 グラートクワッド 16:33 白馬駅

係	氏名	所属	現住所 (電話番号)
血液型		学籍番号	緊急連絡先
CL	朝日良光	理学部4年	
A型		4041-1002	
SL			

<概念図>



<行程・コースタイム>

- 1日目：浜松 1349--1509 金山 1522--(中央線)--塩尻--(篠ノ井線)--1856 松本 1905--(大糸線)--2035 白馬
- 2日目：---八方駅---(徒歩)---2361m 付近
- 3日目：---唐松岳山荘---唐松岳ピストン---(大黒岳ピストン)---八方池付近
- 4日目：---兔平駅---白馬駅---浜松駅

<エスケープルート>

- ・ 来た道に戻る
- ・ 山頂ピストンを省略
- ・ ゴンドラに乗る(ゴンドラリフト/アルペンクワッドリフト/グラートクワッド)

<備考>

下山時は水の量を確認. 少なければ出発前に水作り.